

Continuité des enseignements pendant les travaux de restructuration



Tranche ferme

Construction de l'extension du bât A. (juillet 2011 – octobre 2012)

Rénovation partie nord du bât. A (juillet 2011 – février 2012) -> Phase 1

Rénovation partie sud du bât. A (mars 2012 – octobre 2012) -> Phase 2



Tranches conditionnelles

façades bat A, rénovation bat B, aménagements divers (cour, parkings, accès ...)

2013 ???

Une zone chantier, interdite au public



25 nouveaux préfabriqués, s'ajoutant aux 6 existants :

- les 6 préfas actuels de 60 m², reliés au réseau informatique (GP7 à GP12)



- 16 nouveaux préfas de 45 m², pour cours en classes complètes (MP1 à MP16)



- 8 nouveaux préfas de 30 m², pour groupes à effectif réduit (PP1 à PP8)



- 1 bloc sanitaire



La réhabilitation du bâtiment A en 2 phases



Une circulation des élèves modifiée



- accès aux préfas et au bât.A par la cour du collège
- circulation temporairement possible par le sous sol du bât.A



Les déménagements à préparer ... (concernant le bâtiment A)

Un déménagement en 2 étapes

Phase 1 : on libère la partie nord du bât.A (25 salles)

Phase 2 : on libère sa partie sud (18 salles)

En phase 1

CDI -> bâtiment B (actuel foyer)

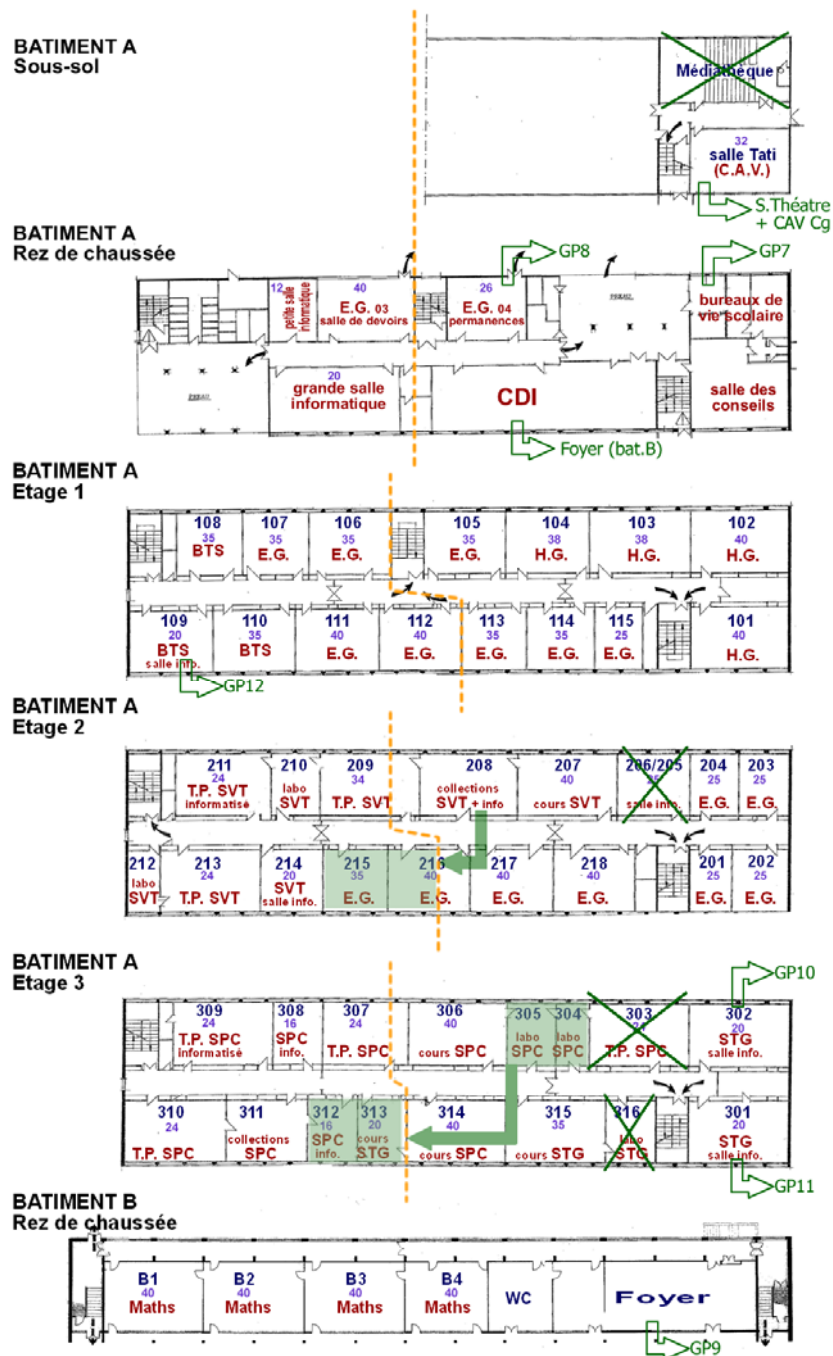
3 salles informatiques -> étage de l'actuel bloc préfa (GP10 - 12)

Vie solaire, avec foyer et permanence, -> RDC actuel bloc préfa (GP 7 - 8)

CAV provisoirement relogé

TP de SVT maintenus à l'étage 2 du bâtiment A, transfert des collections

TP de SPC maintenus à l'étage 3 du bâtiment A, transfert des labos



Les déménagements à préparer ... (concernant le bâtiment A)

Un déménagement en 2 étapes

Phase 1 : on libère la partie nord du bât.A (25 salles)

Phase 2 : on libère sa partie sud (18 salles)

En phase 1

CDI -> bâtiment B (actuel foyer)

3 salles informatiques -> étage de l'actuel bloc préfa (GP10 - 12)

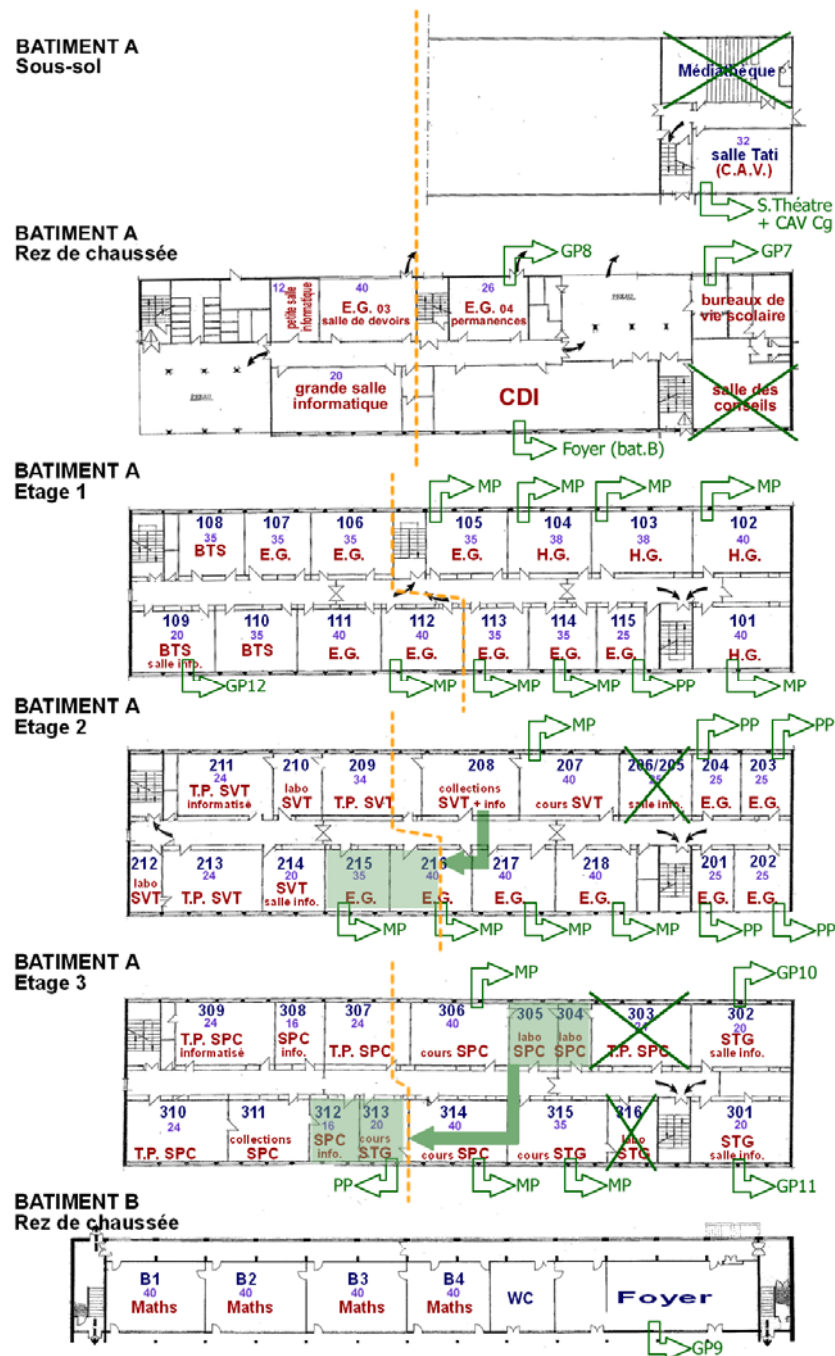
Vie solaire, avec foyer et permanence, -> RDC actuel bloc préfa (GP 7 - 8)

CAV provisoirement relogé

TP de SVT maintenus à l'étage 2 du bâtiment A, transfert des collections

TP de SPC maintenus à l'étage 3 du bâtiment A, transfert des labos

Salles de cours transférées dans les nouveaux préfas (PP et MP)



Les déménagements à préparer ... (concernant le bâtiment A)

Un déménagement en 2 étapes

Phase 1 : on libère la partie nord du bât.A (25 salles)

Phase 2 : on libère sa partie sud (18 salles)

En phase 1

CDI -> bâtiment B (actuel foyer)

3 salles informatiques -> étage de l'actuel bloc préfa (GP10 - 12)

Vie solaire, avec foyer et permanence, -> RDC actuel bloc préfa (GP 7 - 8)

CAV provisoirement relogé

TP de SVT maintenus à l'étage 2 du bâtiment A, transfert des collections

TP de SPC maintenus à l'étage 3 du bâtiment A, transfert des labos

Salles de cours transférées dans les nouveaux préfas (PP et MP)

En phase 2

A l'étage 1, translation de la partie Sud vers la partie Nord du bât.A

Aux étages 2 et 3, déménagement, des labos, collections et salles de TP de SVT et SPC, de la partie Sud vers la partie Nord du bât.A

